



## เอกสารแบบ 5

### เอกสารบันทึกตรวจสอบประสิทธิภาพของเครื่องจักร/อุปกรณ์



[illegible]

ห้ามนำไปเผยแพร่ภายนอก หรือคัดลอกส่วนหนึ่งส่วนใดหรือทั้งหมด ก่อนได้รับอนุญาต

เครื่องจักร	5/11/2009	รหัสเครื่องจักร	51-212	
เวลาเลิก	11.00	น.	เลข ไม้เริ่ม 6053	
รวม		น.	เลข ไม้ หุค 6009	
		น.	รวม	
การทำงานเครื่องจักร				
เริ่ม	หยุด	งานที่เข้า	หมายเหตุ	
กษณ	สิ้นที่เข้า	ตามชุมชน	CSR	อื่นๆ
1.00	1.50	1	0.50	ขุดดินในสวน
2.00	2.15	1	0.25	ขุดดินในสวน
3.15	3.30	1	0.15	ขุดดินในสวน
4.00	4.15	1	0.15	ขุดดินในสวน
5.00	5.15	1	0.15	ขุดดินในสวน
6.00	6.15	1	0.15	ขุดดินในสวน
7.00	7.15	1	0.15	ขุดดินในสวน
8.00	8.15	1	0.15	ขุดดินในสวน
9.00	9.15	1	0.15	ขุดดินในสวน
10.00	10.15	1	0.15	ขุดดินในสวน
11.00	11.15	1	0.15	ขุดดินในสวน
12.00	12.15	1	0.15	ขุดดินในสวน
13.00	13.15	1	0.15	ขุดดินในสวน
14.00	14.15	1	0.15	ขุดดินในสวน
15.00	15.15	1	0.15	ขุดดินในสวน
16.00	16.15	1	0.15	ขุดดินในสวน
17.00	17.15	1	0.15	ขุดดินในสวน
18.00	18.15	1	0.15	ขุดดินในสวน
19.00	19.15	1	0.15	ขุดดินในสวน
20.00	20.15	1	0.15	ขุดดินในสวน
21.00	21.15	1	0.15	ขุดดินในสวน
22.00	22.15	1	0.15	ขุดดินในสวน
23.00	23.15	1	0.15	ขุดดินในสวน
24.00	24.15	1	0.15	ขุดดินในสวน
25.00	25.15	1	0.15	ขุดดินในสวน
26.00	26.15	1	0.15	ขุดดินในสวน
27.00	27.15	1	0.15	ขุดดินในสวน
28.00	28.15	1	0.15	ขุดดินในสวน
29.00	29.15	1	0.15	ขุดดินในสวน
30.00	30.15	1	0.15	ขุดดินในสวน
31.00	31.15	1	0.15	ขุดดินในสวน
32.00	32.15	1	0.15	ขุดดินในสวน
33.00	33.15	1	0.15	ขุดดินในสวน
34.00	34.15	1	0.15	ขุดดินในสวน
35.00	35.15	1	0.15	ขุดดินในสวน
36.00	36.15	1	0.15	ขุดดินในสวน
37.00	37.15	1	0.15	ขุดดินในสวน
38.00	38.15	1	0.15	ขุดดินในสวน
39.00	39.15	1	0.15	ขุดดินในสวน
40.00	40.15	1	0.15	ขุดดินในสวน
41.00	41.15	1	0.15	ขุดดินในสวน
42.00	42.15	1	0.15	ขุดดินในสวน
43.00	43.15	1	0.15	ขุดดินในสวน
44.00	44.15	1	0.15	ขุดดินในสวน
45.00	45.15	1	0.15	ขุดดินในสวน
46.00	46.15	1	0.15	ขุดดินในสวน
47.00	47.15	1	0.15	ขุดดินในสวน
48.00	48.15	1	0.15	ขุดดินในสวน
49.00	49.15	1	0.15	ขุดดินในสวน
50.00	50.15	1	0.15	ขุดดินในสวน
51.00	51.15	1	0.15	ขุดดินในสวน
52.00	52.15	1	0.15	ขุดดินในสวน
53.00	53.15	1	0.15	ขุดดินในสวน
54.00	54.15	1	0.15	ขุดดินในสวน
55.00	55.15	1	0.15	ขุดดินในสวน
56.00	56.15	1	0.15	ขุดดินในสวน
57.00	57.15	1	0.15	ขุดดินในสวน
58.00	58.15	1	0.15	ขุดดินในสวน
59.00	59.15	1	0.15	ขุดดินในสวน
60.00	60.15	1	0.15	ขุดดินในสวน
61.00	61.15	1	0.15	ขุดดินในสวน
62.00	62.15	1	0.15	ขุดดินในสวน
63.00	63.15	1	0.15	ขุดดินในสวน
64.00	64.15	1	0.15	ขุดดินในสวน
65.00	65.15	1	0.15	ขุดดินในสวน
66.00	66.15	1	0.15	ขุดดินในสวน
67.00	67.15	1	0.15	ขุดดินในสวน
68.00	68.15	1	0.15	ขุดดินในสวน
69.00	69.15	1	0.15	ขุดดินในสวน
70.00	70.15	1	0.15	ขุดดินในสวน
71.00	71.15	1	0.15	ขุดดินในสวน
72.00	72.15	1	0.15	ขุดดินในสวน
73.00	73.15	1	0.15	ขุดดินในสวน
74.00	74.15	1	0.15	ขุดดินในสวน
75.00	75.15	1	0.15	ขุดดินในสวน

ห้ามมิให้ไปเผยแพร่ภายนอก หรือคัดลอกส่วนหนึ่งส่วนใดหรือทั้งหมด ก่อนได้รับอนุญาต



829/6/45

## ภาคใต้และภาคเหนือ

วันที่ 21/4/68

[illegible]

เอกสารฉบับนี้เป็นสมบัติของบริษัทฯ ภายนอกกรุณา รักษา

นำมาไปเผยแพร่ภายนอก หรือคัดลอกส่วนหนึ่งส่วนใดหรือทั้งหมด ก่อนได้รับอนุญาต

เครื่องจักร

C.V > ๑.๗๐

รหัสเครื่องจักร

S.V-๕.12

เลขแฉก

๗.๕๐

น.

เลข

ไม่เต็ม

๕.๑๕.1

เวลาเลิก

16.๐๐

น.

เลข

ไม่เต็ม

๕.๑๕.๒๔

รวม

รวม

การทำงานเครื่องจักร

หมายเหตุ : รบการเรียงเช่นนี้ยอดรวม 1 ครั้งถ้วน

เริ่ม	หยุด	สถานที่	พื้นที่	งานที่ได้ทำ		หมายเหตุ
				ตามแบบ	เดิมที่รถเก่า	
๗.๕๐	๗.๕๐			1	0.50	รถใหม่โดยไม่มีล้อเหล็ก
๗.๕๐	๗.15			1	0.25	ล้อเหล็ก
๘.15	๘.40			1	1.95	เปลี่ยนล้อเหล็ก
๘.40	10.๐๐			1	0.20	เปลี่ยนล้อเหล็ก
10.๐๐	11.๑๐			1	1.20	รถใหม่โดยไม่มีล้อเหล็ก
11.๑๐	12.๐๐			1	0.40	ล้อเหล็ก
12.๐๐	14.๐๐			1	1.0	รถใหม่โดยไม่มีล้อเหล็ก
14.๐๐	14.๒๕			1	0.25	ล้อเหล็ก
14.๒๕	15.๒๕			1	0.55	รถใหม่โดยไม่มีล้อเหล็ก
15.๒๕	16.๐๐			1	0.35	ล้อเหล็ก
				5		
				๕.๑๕.๒๔		

รายละเอียดการตรวจเช็คเครื่องจักร

หมายเหตุ : 1 ปกติ  
X ไม่ปกติ

รายการตรวจเช็ค	ผลตรวจ	หมายเหตุ	รายการตรวจเช็ค	ผลตรวจ	หมายเหตุ
ระดับน้ำมันเชื้อเพลิง	/		ระดับเกียร์	/	
ระดับน้ำมันเครื่อง	/		โชคน้ำมัน พัดลมวาง	/	
ระดับน้ำมันเกียร์	/		ไฟเลี้ยว	/	
ระดับน้ำมันเบรก	/		การปิดท้าย	/	
ระดับน้ำมันถ่วง	/		สัญญาณเบรก	/	
ระดับน้ำมันไฮดรอลิก	/		ระดับน้ำมันเบรก	/	
สภาพพวงมาลัย	/		กระดก น้ำมัน พัดลมวาง	/	
สภาพการกรองอากาศ	/		การทำความสะอาดตัวถัง	/	
ระดับของเหลวในระบบ	/		การล้างถังเก็บน้ำทิ้ง	/	
สภาพเครื่องยนต์	/		ความสะอาดภายในรถ	/	
ระบบเบรก	/		ชุดกรองน้ำมัน	/	
โชคน้ำมัน	/		เซ็นเซอร์น้ำมัน	/	
ระบบเบรก	/		แปด	/	
โชคน้ำมัน	/		โชคน้ำมัน	/	

ห้ามนำไปเผยแพร่ภายนอก หรือคัดลอกส่วนหนึ่งส่วนใดหรือทั้งหมด ก่อนได้รับอนุญาต



รายงานการใช้รถนำประจําวัน



เครื่องจักร	เครื่องจักร
ซื้อเข้า	ซื้อเข้า
เวลาเริ่ม	เวลาเริ่ม
เวลาเลิก	เวลาเลิก
รวม	รวม
	รวม

การดำเนินงานโครงการ					งานที่ดำเนินการ			หมายเหตุ	
เริ่ม	หยุด	ภายใน	พื้นที่รับ	ถนนชุมชน	เดิม/ปรับปรุง	CSR	อื่นๆ		
07.00	07.50	✓	-	-	-	-	0.50	ลาดถนนเข้าชุมชน - โรงเรียน	
07.50	08.20	-	-	-	✓	-	0.30	สำรวจพื้นที่	
08.20	08.50	✓	-	-	-	-	0.40	ลาดถนนเข้าหมู่บ้าน - บ้านบาง	
08.50	09.30	-	-	-	✓	-	0.30	สำรวจพื้นที่	
09.30	10.40	✓	-	-	-	-	0.40	ลาดถนนเข้าชุมชน - โรงเรียน	
10.40	11.10	-	-	-	✓	-	0.30	สำรวจพื้นที่	
11.10	11.50	✓	-	-	-	-	0.40	ลาดถนนเข้าหมู่บ้าน - บ้านบาง	
11.50	12.50	✓	-	-	-	-	0.50	ลาดถนนเข้าชุมชน - โรงเรียน	
12.50	14.20	-	-	-	✓	-	0.30	สำรวจพื้นที่	
14.20	15.00	✓	-	-	-	-	0.40	ลาดถนนเข้าโรงเรียน - บ้านบาง	
15.00	15.30	-	-	-	✓	-	0.30	สำรวจพื้นที่	
15.30	16.00	✓	-	-	-	-	0.30	ลาดถนนเข้าโรงเรียน - บ้านบาง	
		7			5				
		4.50			2.30				

รายละเอียดการตรวจเช็คเครื่องจักร		หมายเลข	หมายเหตุ	รายการตรวจเช็ค	หมายเหตุ:	/ X	ปกติ ไม่ปกติ
รายการตรวจเช็ค	ผลตรวจ			รายการตรวจเช็ค	ผลตรวจ		
ระดับน้ำมันเครื่อง	✓			ระบบเกียร์	✓		
ระดับน้ำหม้อไอน้ำ	✓			ไฟหน้าท้าย ไฟส่องสว่าง	✓		
ระดับน้ำดับเพลิง	✓			ไฟเตือน	✓		
ระดับน้ำมันเบรก	✓			การบังคับนำเดิน	✓		
ระดับน้ำมันเกียร์	✓			สัญญาณหยุด	✓		
ระดับน้ำหม้อไอน้ำ	✓			ระดับน้ำกลั่น แบตฯ	✓		
น้ำมันหล่อลื่น	✓			กระบอก น้ำมันหล่อลื่น	✓		
การกรองอากาศ	✓			กระบอกของแข็ง ฐานขวา	✓		
ของเหลวเบรก	✓			การทำงานของมาตรวัดต่าง ๆ	✓		
ยาง	✓			การทำงานของสวิตช์ต่าง ๆ	✓		
ระดับ	✓			ความสมิทการบิดประจ	✓		
คัตไฟ	✓			อุปกรณ์เสริมต่าง	✓		
เบรกรับอากาศ	✓			ลมบูตฉีดน้ำมือ	✓		
เบรก	✓			เคร	✓		
เบรคน้ำมัน	✓			อื่นๆ	✓		

## รายงานการใช้รถนำประจำวัน



เครื่องจักร	SC 405
ชื่อผู้ขับ	เลข ไม้เลิม
เวลาเริ่ม	เลข ไม้เลิม
เวลาเลิก	เลข ไม้เลิม
รวม	รวม

[illegible][illegible]





รายงานการสำรวจประจำปี

วันที่ 29-07-68

## รายงานการใช้รถนำประจำวัน

วันที่ 15-07-68

[illegible][illegible]



วันที่ ๑/๑/๕๓

[illegible]

วันที่ ๗/๘/๖๘

เครื่องจักร		รหัสเครื่องจักร		SV - 219	
ชื่อผู้เช่า	เวลาเริ่ม	เวลาเลิก	รวม	น.	เลข บิล เริ่ม
				น.	เลข บิล หยุด
				ชม.	รวม
การทำงานของเครื่องจักร					
เริ่ม	หยุด	ภายใน	คืนที่เช่า	ณจุดเช่า	คืนที่เช่า
CSR	อื่นๆ	หมายเหตุ			
7.10	7.50	1		0.30	0.30
7.50	8.00			0.25	0.25
8.00	8.25			0.10	0.10
8.25	9.00			0.10	0.10
9.00	9.25			0.10	0.10
9.25	10.00			0.10	0.10
10.00	10.30			0.10	0.10
10.30	11.00			0.10	0.10
11.00	11.30			0.10	0.10
11.30	12.00			0.10	0.10
12.00	12.30			0.10	0.10
12.30	13.00			0.10	0.10
13.00	13.30			0.10	0.10
13.30	14.00			0.10	0.10
14.00	14.30			0.10	0.10
14.30	15.00			0.10	0.10
15.00	15.30			0.10	0.10
15.30	16.00			0.10	0.10
16.00	16.30			0.10	0.10
16.30	17.00			0.10	0.10
17.00	17.30			0.10	0.10
17.30	18.00			0.10	0.10
18.00	18.30			0.10	0.10
18.30	19.00			0.10	0.10
19.00	19.30			0.10	0.10
19.30	20.00			0.10	0.10
20.00	20.30			0.10	0.10
20.30	21.00			0.10	0.10
21.00	21.30			0.10	0.10
21.30	22.00			0.10	0.10
22.00	22.30			0.10	0.10
22.30	23.00			0.10	0.10
23.00	23.30			0.10	0.10
23.30	24.00			0.10	0.10
24.00	24.30			0.10	0.10
24.30	25.00			0.10	0.10
25.00	25.30			0.10	0.10
25.30	26.00			0.10	0.10
26.00	26.30			0.10	0.10
26.30	27.00			0.10	0.10
27.00	27.30			0.10	0.10
27.30	28.00			0.10	0.10
28.00	28.30			0.10	0.10
28.30	29.00			0.10	0.10
29.00	29.30			0.10	0.10
29.30	30.00			0.10	0.10
30.00	30.30			0.10	0.10
30.30	31.00			0.10	0.10
31.00	31.30			0.10	0.10
31.30	32.00			0.10	0.10
32.00	32.30			0.10	0.10
32.30	33.00			0.10	0.10
33.00	33.30			0.10	0.10
33.30	34.00			0.10	0.10
34.00	34.30			0.10	0.10
34.30	35.00			0.10	0.10
35.00	35.30			0.10	0.10
35.30	36.00			0.10	0.10
36.00	36.30			0.10	0.10
36.30	37.00			0.10	0.10
37.00	37.30			0.10	0.10
37.30	38.00			0.10	0.10
38.00	38.30			0.10	0.10
38.30	39.00			0.10	0.10
39.00	3				



วันที่ 25/8/68...

[illegible]

วันที่ 13/8/68...

[illegible]





รหัสเครื่องจักร	4098	รหัสเครื่องจักร	SC A05
ชื่อผู้รับ			
เวลาเริ่ม		น.	เลข "นับเริ่ม
เวลาเลิก		46.00	เลข "นับหยุด
รวม		ชม.	รวม

การทำงานเครื่องจักร

[illegible]

รายละเอียดการตรวจเช็คเครื่องจักร

[illegible]

ยกตัวอย่างนี้เป็นสมมติของ บริษัท สยามสโตน แอ็กทิวิตี จำกัด

ร้านนำไปเผยแพร่ภายนอก หรือคัดลอกส่วนหนึ่งส่วนใดหรือทั้งหมด ก่อนได้รับอนุญาต

[illegible]

การทำงานเครื่องจักร

เดือน	บุคคล	งานหลัก					CSR	อื่นๆ	หมายเหตุ
		ภายใน	พื้นที่เช่า	ถนนชุมชน	เคหะร่มเกล้า				
07.50	07.50	✓	-	-	-	-	0.50	ราคาเช่าที่ดิน - 150 บาท	
08.20	08.20	-	-	✓	-	-	0.30	ค่าเช่าที่ดิน - 20 บาท	
09.50	09.50	✓	-	-	-	-	0.40	ราคาเช่าที่ดิน - 20 บาท	
10.40	10.40	-	-	-	✓	-	0.30	ค่าเช่าที่ดิน - 20 บาท	
10.50	10.50	✓	-	-	-	-	0.40	ราคาเช่าที่ดิน - 20 บาท	
11.20	11.20	-	-	-	✓	-	0.30	ค่าเช่าที่ดิน - 20 บาท	
11.50	11.50	✓	-	-	-	-	0.30	ราคาเช่าที่ดิน - 20 บาท	
13.40	13.40	✓	-	-	-	-	0.40	ราคาเช่าที่ดิน - 20 บาท	
14.10	14.10	-	-	-	✓	-	0.30	ค่าเช่าที่ดิน - 20 บาท	
14.50	14.50	✓	-	-	-	-	0.40	ราคาเช่าที่ดิน - 20 บาท	
15.20	15.20	-	-	-	✓	-	0.30	ค่าเช่าที่ดิน - 20 บาท	
16.50	16.50	✓	-	-	-	-	0.40	ราคาเช่าที่ดิน - 20 บาท	
17.20	17.20	-	-	-	-	-	0.30	ค่าเช่าที่ดิน - 20 บาท	
17.50	17.50	7	-	-	-	-	0.40	ราคาเช่าที่ดิน - 20 บาท	
18.20	18.20	14.30	-	-	-	-	0.30	ค่าเช่าที่ดิน - 20 บาท	
18.50	18.50	-	-	-	-	-	0.40	ราคาเช่าที่ดิน - 20 บาท	
19.20	19.20	-	-	-	-	-	0.30	ค่าเช่าที่ดิน - 20 บาท	
19.50	19.50	-	-	-	-	-	0.40	ราคาเช่าที่ดิน - 20 บาท	
20.20	20.20	-	-	-	-	-	0.30	ค่าเช่าที่ดิน - 20 บาท	
20.50	20.50	-	-	-	-	-	0.40	ราคาเช่าที่ดิน - 20 บาท	
21.20	21.20	-	-	-	-	-	0.30	ค่าเช่าที่ดิน - 20 บาท	
21.50	21.50	-	-	-	-	-	0.40	ราคาเช่าที่ดิน - 20 บาท	
22.20	22.20	-	-	-	-	-	0.30	ค่าเช่าที่ดิน - 20 บาท	
22.50	22.50	-	-	-	-	-	0.40	ราคาเช่าที่ดิน - 20 บาท	
23.20	23.20	-	-	-	-	-	0.30	ค่าเช่าที่ดิน - 20 บาท	
23.50	23.50	-	-	-	-	-	0.40	ราคาเช่าที่ดิน - 20 บาท	
24.20	24.20	-	-	-	-	-	0.30	ค่าเช่าที่ดิน - 20 บาท	
24.50	24.50	-	-	-	-	-	0.40	ราคาเช่าที่ดิน - 20 บาท	
25.20	25.20	-	-	-	-	-	0.30	ค่าเช่าที่ดิน - 20 บาท	
25.50	25.50	-	-	-	-	-	0.40	ราคาเช่าที่ดิน - 20 บาท	
26.20	26.20	-	-	-	-	-	0.30	ค่าเช่าที่ดิน - 20 บาท	
26.50	26.50	-	-	-	-	-	0.40	ราคาเช่าที่ดิน - 20 บาท	
27.20	27.20	-	-	-	-	-	0.30	ค่าเช่าที่ดิน - 20 บาท	
27.50	27.50	-	-	-	-	-	0.40	ราคาเช่าที่ดิน - 20 บาท	
28.20	28.20	-	-	-	-	-	0.30	ค่าเช่าที่ดิน - 20 บาท	
28.50	28.50	-	-	-	-	-	0.40	ราคาเช่าที่ดิน - 20 บาท	
29.20	29.20	-	-	-	-	-	0.30	ค่าเช่าที่ดิน - 20 บาท	
29.50	29.50	-	-	-	-	-	0.40	ราคาเช่าที่ดิน - 20 บาท	
30.20	30.20	-	-	-	-	-	0.30	ค่าเช่าที่ดิน - 20 บาท	
30.50	30.50	-	-	-	-	-	0.40	ราคาเช่าที่ดิน - 20 บาท	
31.20	31.20	-	-	-	-	-	0.30	ค่าเช่าที่ดิน - 20 บาท	
31.50	31.50	-	-	-	-	-	0.40	ราคาเช่าที่ดิน - 20 บาท	
32.20	32.20	-	-	-	-	-	0.30	ค่าเช่าที่ดิน - 20 บาท	
32.50	32.50	-	-	-	-	-	0.40	ราคาเช่าที่ดิน - 20 บาท	
33.20	33.20	-	-	-	-	-	0.30	ค่าเช่าที่ดิน - 20 บาท	
33.50	33.50	-	-	-	-	-	0.40	ราคาเช่าที่ดิน - 20 บาท	
34.20	34.20	-	-	-	-	-	0.30	ค่าเช่าที่ดิน - 20 บาท	
34.50	34.50	-	-	-	-	-	0.40	ราคาเช่าที่ดิน - 20 บาท	
35.20	35.20	-	-	-	-	-	0.30	ค่าเช่าที่ดิน - 20 บาท	
35.50	35.50	-	-	-	-	-	0.40	ราคาเช่าที่ดิน - 20 บาท	
36.20	36.20	-	-	-	-	-	0.30	ค่าเช่าที่ดิน - 20 บาท	
36.50	36.50	-	-	-	-	-	0.40	ราคาเช่าที่ดิน - 20 บาท	
37.20	37.20	-	-	-	-	-	0.30	ค่าเช่าที่ดิน - 20 บาท	
37.50	37.50	-	-	-	-	-	0.40	ราคาเช่าที่ดิน - 20 บาท	
38.20	38.20	-	-	-	-	-	0.30	ค่าเช่าที่ดิน - 20 บาท	
38.50	38.50	-	-	-	-	-	0.40	ราคาเช่าที่ดิน - 20 บาท	
39.20	39.20	-	-	-	-	-	0.30	ค่าเช่าที่ดิน - 20 บาท	
39.50	39.50	-	-	-	-	-	0.40	ราคาเช่าที่ดิน - 20 บาท	
40.20	40.20	-	-	-	-	-	0.30	ค่าเช่าที่ดิน - 20 บาท	
40.50	40.50	-	-	-	-	-	0.40	ราคาเช่าที่ดิน - 20 บาท	
41.20	41.20	-	-	-	-	-	0.30	ค่าเช่าที่ดิน - 20 บาท	
41.50	41.50	-	-	-	-	-	0.40	ราคาเช่าที่ดิน - 20 บาท	
42.20	42.20	-	-	-	-	-	0.30	ค่าเช่าที่ดิน - 20 บาท	
42.50	42.50	-	-	-	-	-	0.40	ราคาเช่าที่ดิน - 20 บาท	
43.20	43.20	-	-	-	-	-	0.30	ค่าเช่าที่ดิน - 20 บาท	
43.50	43.50	-	-	-	-	-	0.40	ราคาเช่าที่ดิน - 20 บาท	
44.20	44.20	-	-	-	-	-	0.30	ค่าเช่าที่ดิน - 20 บาท	
44.50	44.50	-	-	-	-	-	0.40	ราคาเช่าที่ดิน - 20 บาท	
45.20	45.20	-	-	-	-	-	0.30	ค่าเช่าที่ดิน - 20 บาท	
45.50	45.50	-	-	-	-	-	0.40	ราคาเช่าที่ดิน - 20 บาท	
46.20	46.20	-	-	-	-	-	0.30	ค่าเช่าที่ดิน - 20 บาท	
46.50	46.50	-	-	-	-	-	0.40	ราคาเช่าที่ดิน - 20 บาท	
47.20	47.20	-	-	-	-	-	0.30	ค่าเช่าที่ดิน - 20 บาท	
47.50	47.50	-	-	-	-	-	0.40	ราคาเช่าที่ดิน - 20 บาท	
48.20	48.20	-	-	-	-	-	0.30	ค่าเช่าที่ดิน - 20 บาท	
48.50	48.50	-	-	-	-	-	0.40	ราคาเช่าที่ดิน - 20 บาท	
49.20	49.20	-	-	-	-	-	0.30	ค่าเช่าที่ดิน - 20 บาท	
49.50	49.50	-	-	-	-	-	0.40	ราคาเช่าที่ดิน - 20 บาท	
50.20	50.20	-	-	-	-	-	0.30	ค่าเช่าที่ดิน - 20 บาท	
50.50	50.50	-	-	-	-	-	0.40	ราคาเช่าที่ดิน - 20 บาท	
51.20	51.20	-	-	-	-	-	0.30	ค่าเช่าที่ดิน - 20 บาท	
51.50	51.50	-	-	-	-	-	0.40	ราคาเช่าที่ดิน - 20 บาท	
52.20	52.20	-	-	-	-	-	0.30	ค่าเช่าที่ดิน - 20 บาท	
52.50	52.50	-	-	-	-	-	0.40	ราคาเช่าที่ดิน - 20 บาท	
53.20	53.20	-	-	-	-	-	0.30	ค่าเช่าที่ดิน - 20 บาท	
53.50	53.50	-	-	-	-	-	0.40	ราคาเช่าที่ดิน - 20 บาท	
54.20	54.20	-	-	-	-	-	0.30	ค่าเช่าที่ดิน - 20 บาท	
54.50	54.50	-	-	-	-	-	0.40	ราคาเช่าที่ดิน - 20 บาท	
55.20	55.20	-	-	-	-	-	0.30	ค่าเช่าที่ดิน - 20 บาท	
55.50	55.50	-	-	-	-	-	0.40	ราคาเช่าที่ดิน - 20 บาท	
56.20	56.20	-	-	-	-	-	0.30	ค่าเช่าที่ดิน - 20 บาท	
56.50	56.50	-	-	-	-	-	0.40	ราคาเช่าที่ดิน - 20 บาท	
57.20	57.20	-	-	-	-	-	0.30	ค่าเช่าที่ดิน - 20 บาท	
57.50	57.50	-	-	-	-	-	0.40	ราคาเช่าที่ดิน - 20 บาท	
58.20	58.20	-	-	-	-	-	0.30	ค่าเช่าที่ดิน - 20 บาท	
58.50	58.50	-	-	-	-	-	0.40	ราคาเช่าที่ดิน - 20 บาท	
59.20	59.20	-	-	-	-	-	0.30	ค่าเช่าที่ดิน - 20 บาท	
59.50	59.50	-	-	-	-	-	0.40	ราคาเช่าที่ดิน - 20 บาท	
60.20	60.20	-	-	-	-	-	0.30	ค่าเช่าที่ดิน - 20 บาท	
60.50	60.50	-	-	-	-	-	0.40	ราคาเช่าที่ดิน - 20 บาท	
61.20	61.20	-	-	-	-	-	0.30	ค่าเช่าที่ดิน - 20 บาท	
61.50	61.50	-	-	-	-	-	0.40	ราคาเช่าที่ดิน - 20 บาท	
62.20	62.20	-	-	-	-	-	0.30	ค่าเช่าที่ดิน - 20 บาท	
62.50	62.50	-	-	-	-	-	0.40	ราคาเช่าที่ดิน - 20 บาท	
63.20	63.20	-	-	-	-	-	0.30	ค่าเช่าที่ดิน - 20 บาท	
63.50	63.50	-	-	-	-	-	0.40	ราคาเช่าที่ดิน - 20 บาท	
64.20	64.20	-	-	-	-	-	0.30	ค่าเช่าที่ดิน - 20 บาท	
64.50	64.50	-	-	-	-	-	0.40	ราคาเช่าที่ดิน - 20 บาท	
65.20	65.20	-	-	-	-	-	0.30	ค่าเช่าที่ดิน - 20 บาท	
65.50	65.50	-	-	-	-	-	0.40	ราคาเช่าที่ดิน - 20 บาท	
66.20	66.20	-	-	-	-	-	0.30	ค่าเช่าที่ดิน - 20 บาท	
66.50	66.50	-	-	-	-	-	0.40	ราคาเช่าที่ดิน - 20 บาท	
67.20	67.20	-	-	-	-	-	0.30	ค่าเช่าที่ดิน - 20 บาท	
67.50	67.50	-	-	-	-	-	0.40	ราคาเช่าที่ดิน - 20 บาท	
68.20	68.20	-	-	-	-	-	0.30	ค่าเช่าที่ดิน - 20 บาท	
68.50	68.50	-	-	-	-	-	0.40	ราคาเช่าที่ดิน - 20 บาท	
69.20	69.20	-	-	-	-	-	0.30	ค่าเช่าที่ดิน - 20 บาท	
69.50	69.50	-	-	-	-	-	0.40	ราคาเช่าที่ดิน - 20 บาท	
70.20	70.20	-	-	-	-	-	0.30	ค่าเช่าที่ดิน - 20 บาท	
70.50	70.50	-	-	-	-	-	0.40	ราคาเช่าที่ดิน - 20 บาท	
71.20	71.20	-	-	-	-	-	0.30	ค่าเช่าที่ดิน - 20 บาท	
71.50	71.50	-	-	-	-	-	0.40	ราคาเช่าที่ดิน - 20 บาท	
72.20	72.20	-	-	-	-	-	0.30	ค่าเช่าที่ดิน - 20 บาท	
72.50	72.50	-	-	-	-	-	0.40	ราคาเช่าที่ดิน - 20 บาท	
73.20	73.20	-	-	-	-	-	0.30	ค่าเช่าที่ดิน - 20 บาท	
73.50	73.50	-	-	-	-	-	0.40	ราคาเช่าที่ดิน - 20 บาท	
74.20	74.20	-	-	-	-	-	0.30	ค่าเช่าที่ดิน - 20 บาท	
74.50	74.50	-	-	-	-	-	0.40	ราคาเช่าที่ดิน - 20 บาท	
75.20	75.20	-	-	-	-	-	0.30	ค่าเช่าที่ดิน - 20 บาท	
75.50	75.50	-	-	-	-	-	0.40	ราคาเช่าที่ดิน - 20 บาท	
76.20	76.20	-	-	-	-	-	0.30	ค่าเช่าที่ดิน - 20 บาท	
76.50	76.50	-	-	-	-	-	0.40	ราคาเช่าที่ดิน - 20 บาท	
77.20	77.20	-	-	-	-	-	0.30	ค่าเช่าที่ดิน - 20 บาท	
77.50	77.50	-	-	-	-	-	0.40	ราคาเช่าที่ดิน - 20 บาท	
78.20	78.20	-	-	-	-	-	0.30	ค่าเช่าที่ดิน - 20 บาท	
78.50	78.50	-	-	-	-	-	0.40	ราคาเช่าที่ดิน - 20 บาท	
79.20	79.20	-	-	-	-	-	0.30	ค่าเช่าที่ดิน - 20 บาท	
79.50	79.50	-	-	-	-	-	0.40	ราคาเช่าที่ดิน - 20 บาท	
80.20	80.20	-	-	-	-	-	0.30	ค่าเช่าที่ดิน - 20 บาท	
80.50	80.50	-	-	-	-	-	0.40	ราคาเช่าที่ดิน - 20 บาท	
81.20	81.20	-	-	-	-	-	0.30	ค่าเช่าที่ดิน - 20 บาท	
81.50	81.50	-	-	-	-	-	0.40	ราคาเช่าที่ดิน - 20 บาท	
82.20	82.20	-	-	-	-	-	0.30	ค่าเช่าที่ดิน - 20 บาท	
82.50	82.50	-	-	-	-	-	0.40	ราคาเช่าที่ดิน - 20 บาท	
83.20	83.20	-	-	-	-	-	0.30	ค่าเช่าที่ดิน - 20 บาท	
83.50	83.50	-	-	-	-	-	0.40	ราคาเช่าที่ดิน - 20 บาท	
84.20	84.20	-	-	-	-	-	0.30	ค่าเช่าที่ดิน - 20 บาท	
84.50	84.50	-	-	-	-	-	0.40	ราคาเช่าที่ดิน - 20 บาท	
85.20	85.20	-	-	-	-	-	0.30	ค่าเช่าที่ดิน - 20 บาท	
85.50	85.50	-	-	-	-	-	0.40	ราคาเช่าที่ดิน - 20 บาท	
86.20	86.20	-	-	-	-	-	0.30	ค่าเช่าที่ดิน - 20 บาท	
86.50	86.50	-	-	-	-	-	0.40	ราคาเช่าที่ดิน - 20 บาท	
87.20	87.20	-	-	-	-	-	0.30	ค่าเช่าที่ดิน - 20 บาท	
87.50	87.50	-	-	-	-	-	0.40	ราคาเช่าที่ดิน - 20 บาท	
88.20	88.20	-	-	-	-	-	0.30	ค่าเช่าที่ดิน - 20 บาท	
88.50	88.50	-	-	-	-	-	0.40	ราคาเช่าที่ดิน - 20 บาท	
89.20	89.20	-	-	-	-	-	0.30	ค่าเช่าที่ดิน - 20 บาท	
89.50	89.50	-	-	-	-	-	0.40	ราคาเช่าที่ดิน - 20 บาท	
90.20	90.20	-	-	-	-	-	0.30	ค่าเช่าที่ดิน - 20 บาท	
90.50	90.50	-	-	-	-	-	0.40	ราคาเช่าที่ดิน - 20 บาท	
91.20	91.20	-	-	-	-	-	0.30	ค่าเช่าที่ดิน - 20 บาท	
91.50	91.50	-	-	-	-	-	0.40	ราคาเช่าที่ดิน - 20 บาท	
92.20	92.20	-	-	-	-	-	0.30	ค่าเช่าที่ดิน - 20 บาท	
92.50	92.50	-	-	-	-	-	0.40	ราคาเช่าที่ดิน - 20 บาท	
93.20	93.20	-	-	-	-	-	0.30	ค่าเช่าที่ดิน - 20 บาท	
93.50	93.50	-	-	-	-	-	0.40	ราคาเช่าที่ดิน - 20 บาท	
94.20	94.20	-	-	-	-	-	0.30	ค่าเช่าที่ดิน - 20 บาท	
94.50	94.50	-	-	-	-	-	0.40	ราคาเช่าที่ดิน - 20 บาท	
95.20	95.20	-	-	-	-	-	0.30	ค่าเช่าที่ดิน - 20 บาท	
95.50	95.50	-	-	-	-	-	0.40	ราคาเช่าที่ดิน - 20 บาท	
96.20	96.20	-	-	-	-	-	0.30	ค่าเช่าที่ดิน - 20 บาท	
96.50	96.50	-	-	-	-	-	0.40	ราคาเช่าที่ดิน - 20 บาท	
97.20	97.20	-	-	-	-	-	0.30</		

รายละเอียดการตรวจเช็คเครื่องจักร

[illegible]

เอกพาราดิซั่มเป็นสมบัติของบริษัท สยามสไครน์ แอ็กทริเกรท จำกัด

ห้ามนำไปเผยแพร่ภายนอก หรือคัดลอกส่วนหนึ่งส่วนใดหรือทั้งหมด ก่อนได้รับอนุญาต













รายงานการใช้รถนำประจำวัน

วันที่ 29/9/68

รหัสเครื่องจักร	FVZ 900	รหัสเครื่องจักร	SV-212
ชื่อผู้ขับ			
เวลาเริ่ม	๑๖๐	เลข ปีที่ เริ่ม	6459A
เวลาเลิก	1600	เลข ปีที่ หยุด	6459Y
รวม		รวม	

[illegible][illegible]

รายงานการใช้รถนำประจําวัน

วันที่ ๑๑/๑/๕๙

เครื่องจักร	F12 900	รหัสเครื่องจักร	SV-212
ชื่อผู้รับ			
เวลาเริ่ม		น.	เลข ปีสร้าง 64312
เวลาเลิก	16.00	น.	เลข ปีที่หยุด 64322
รวม		รวม	

[illegible][illegible]



[illegible][illegible]







[illegible][illegible]

หิ้วน้ำไปเผยแพร่ภายนอก หรือคัดลอกทำหนังสือพิมพ์ ใครก็ห้ามก่อนได้รับอนุญาต

เครื่องจักร

ชื่อผู้ขับ

เวลาเริ่ม

เวลาเลิก

รวม

รวม

รวม

รวม

รวม

รวม

รวม

รวม

รวม

รวม

รวม

รวม

รวม

รวม

รวม

รวม

รวม

รวม

รวม

รวม

รวม

รวม

รวม

รวม

รวม

รวม

รวม

รวม

รวม

รวม

รวม

รวม

รวม

รวม

รวม

รวม

รวม

รวม

รวม

รวม

รวม

รวม

รวม

รวม

รวม

รวม

รวม

รวม

รวม

รวม

รวม

รวม

รวม

รวม

รวม

รวม

รวม

รวม

รวม

รวม

รวม

รวม

รวม

รวม

รวม

รวม

รวม

รวม

รวม

รวม

รวม

รวม

รวม

รวม

รวม

รวม

รวม

รวม

รวม

รวม

รวม

รวม

รวม

รวม

รวม

รวม

รวม

รวม

รวม

รวม

รวม

รวม

รวม

รวม

รวม

รวม

รวม

รวม

รวม

รวม

รวม

รวม

รวม

รวม

รวม

รวม

รวม

รวม

รวม

รวม

รวม

รวม

รวม

รวม

รวม

รวม

รวม

รวม

รวม

รวม

รวม

รวม

รวม

รวม

รวม

รวม

รวม

รวม

รวม

รวม

รวม

รวม

รวม

รวม

รวม

รวม

รวม

รวม

รวม

รวม

รวม

รวม

รวม

รวม

รวม

รวม

รวม

รวม

รวม

รวม

รวม

รวม

รวม

รวม

รวม

รวม

รวม

รวม

รวม

รวม

รวม

รวม

รวม

รวม

รวม

รวม

รวม

รวม

รวม

รวม

รวม

รวม

รวม

รวม

รวม

รวม

รวม

รวม

รวม

รวม

รวม

รวม

รวม

รวม

รวม

รวม

รวม

รวม

รวม

รวม

รวม

รวม

รวม

รวม

รวม

รวม

รวม

รวม

รวม

รวม

รวม

รวม

รวม

รวม

รวม

รวม

รวม

รวม

รวม

รวม

รวม

รวม

รวม

รวม

รวม

รวม

รวม

รวม

รวม

รวม

รวม

รวม

รวม

รวม

รวม

รวม

รวม

รวม

รวม

รวม

รวม

รวม

รวม

รวม

รวม

รวม

รวม

รวม

รวม

รวม

รวม

รวม

รวม

รวม

รวม

รวม

รวม

รวม

รวม

รวม

รวม

รวม

รวม

รวม

รวม

รวม

รวม

รวม

รวม

รวม

รวม

รวม

รวม

รวม

รวม

รวม

รวม

รวม

รวม

รวม

รวม

รวม

รวม

รวม

รวม

รวม

รวม

รวม

รวม

รวม

รวม

รวม

รวม

รวม

รวม

รวม

รวม

รวม

รวม

รวม

รวม

รวม

รวม

รวม

รวม

รวม

รวม

รวม

รวม

รวม

รวม

รวม

รวม

รวม

รวม

รวม

รวม

รวม

รวม

รวม

รวม

รวม

รวม

รวม

รวม

รวม

รวม

รวม

รวม

รวม

รวม

รวม

รวม

รวม

รวม

รวม

รวม

รวม

รวม

รวม

รวม

รวม

รวม

รวม

รวม

รวม

รวม

รวม

รวม

รวม

รวม

รวม

รวม

รวม

รวม

รวม

รวม

รวม

รวม

รวม

รวม

รวม

รวม

รวม

รวม

รวม

รวม

รวม

รวม

รวม

รวม

รวม

รวม

รวม

รวม

รวม

รวม

รวม

รวม

รวม

รวม

รวม

รวม

รวม

รวม

รวม

รวม

รวม

รวม

รวม

รวม

รวม

รวม

รวม

รวม

รวม

รวม

รวม

รวม

รวม

รวม

รวม

รวม

รวม

รวม

รวม

รวม

รวม

รวม

รวม

รวม

รวม

รวม

รวม

รวม

รวม

รวม

รวม

รวม

รวม

รวม

รวม

รวม

รวม

รวม

รวม

รวม

รวม

รวม

รวม

รวม

รวม

รวม

รวม

รวม

รวม

รวม

รวม

รวม

รวม

รวม

รวม

รวม

รวม

รวม

รวม

รวม

รวม

รวม

รวม

รวม

รวม

รวม

รวม

รวม

รวม

รวม

รวม

รวม

รวม

รวม

รวม

รวม

รวม

รวม

รวม

รวม

รวม

รวม

รวม

รวม

รวม

รวม

รวม

รวม

รวม

รวม

รวม

รวม

รวม

รวม

รวม

รวม

รวม

รวม

รวม

รวม

รวม

รวม

รวม

รวม

รวม

รวม

รวม

รวม

รวม

รวม

รวม

รวม

รวม

รวม

รวม

รวม

รวม

รวม

รวม

รวม

รวม

รวม

รวม

รวม

รวม

รวม

รวม

รวม

รวม

รวม

รวม

รวม

รวม

รวม

รวม

รวม

รวม

รวม

รวม

รวม

รวม

รวม

รวม

รวม

รวม

รวม

รวม

รวม

รวม

รวม

รวม

รวม

รวม

รวม

รวม

รวม

รวม

รวม

รวม

รวม

รวม

รวม

รวม

รวม

รวม

รวม

รวม

รวม

รวม

รวม

รวม

รวม

รวม

รวม

รวม

รวม

รวม

รวม

รวม

รวม

รวม

รวม

รวม

รวม

รวม

รวม

รวม

รวม

รวม

รวม

รวม

รวม

รวม

รวม

รวม

รวม

รวม

รวม

รวม

รวม

รวม

รวม

รวม

รวม

รวม

รวม

รวม

รวม

รวม

รวม

รวม

รวม

รวม

รวม

รวม

รวม

รวม

รวม

รวม

รวม

รวม

รวม

รวม

รวม

รวม

รวม

รวม

รวม

รวม

รวม

รวม

รวม

รวม

รวม

รวม

รวม

รวม

รวม

รวม

รวม

รวม

รวม

รวม

รวม

รวม

รวม

รวม

รวม

รวม

รวม

รวม

รวม

รวม

รวม

รวม

รวม

รวม

รวม

รวม

รวม

รวม

รวม

รวม

รวม

รวม

รวม

รวม

รวม

รวม

รวม

รวม

รวม

รวม

รวม

รวม

รวม

รวม

รวม

รวม

รวม

รวม

รวม

รวม

รวม

รวม

รวม

รวม

รวม

รวม

รวม

รวม

รวม

รวม

รวม

รวม

รวม

รวม

รวม

รวม

รวม

รวม

รวม

รวม

รวม

รวม

รวม

รวม

รวม

รวม

รวม

รวม

รวม

รวม

รวม

รวม

รวม

รวม

รวม

รวม

รวม

รวม

รวม

รวม

รวม

รวม

รวม

รวม

รวม

รวม

รวม

รวม

รวม

รวม

รวม

รวม

รวม

รวม

รวม

รวม

รวม

รวม

รวม

รวม

รวม

รวม

รวม

รวม

รวม

รวม

รวม

รวม

รวม

รวม

รวม

รวม

รวม

รวม

รวม

รวม

รวม

รวม

รวม

รวม

รวม

รวม

รวม

รวม

รวม

รวม

รวม

รวม

รวม

รวม

รวม

รวม

รวม

เอกสารฉบับนี้เป็นสมบัติของบริษัทฯ สงวนสิทธิ์การพิมพ์ซ้ำ

หันหน้าไปเผยแพร่วาทะหรือคัดลอกส่วนหนึ่งส่วนใดหรือทั้งหมดก่อนได้รับอนุญาต



รายงานการใช้รถนำประจำวัน

[illegible][illegible]

รายละเอียดการตรวจเช็คเครื่องจักร			หมายเหตุ:	ปัด / X	ปกติ / ไม่ปกติ
รายการตรวจเช็ค	ผลตรวจ	หมายเหตุ	รายการตรวจเช็ค	ผลตรวจ	หมายเหตุ
ระดับน้ำมันเครื่อง	✓		ระบบไฮดรอลิก	✓	
ระดับน้ำหม้อน้ำ	✓		ไฟหน้าซ้าย ไฟส่องสว่าง	✓	
ระดับน้ำมันเครื่อง	✓		ไฟเลี้ยว	✓	
ระดับน้ำมันเบรก	✓		การปัดน้ำฝน	✓	
ระดับน้ำหม้อน้ำ	✓		สัญญาณเบรก	✓	
ระดับน้ำหม้อน้ำ	✓		ระดับน้ำถังลมเบรก	✓	
การหล่อลื่น	✓		กระดก หัวฉีด, หัวฉีดล้าง	✓	
การตรวจสอบสายพาน	✓		กระดกของหลัง ชูชีพขวา	✓	
การตรวจสอบสายพาน	✓		การทำงานของมาตรหัดน้ำ	✓	
การตรวจสอบสายพาน	✓		การทำงานของสวิตช์ต่าง ๆ	✓	
การตรวจสอบสายพาน	✓		ความถี่ในการเปิดประจุ	✓	
การตรวจสอบสายพาน	✓		อุปกรณ์เสริมต่าง ๆ	✓	
การตรวจสอบสายพาน	✓		เข็มวัดความเร็ว	✓	
การตรวจสอบสายพาน	✓		แคส	✓	
การตรวจสอบสายพาน	✓		อื่นๆ	✓	

**เปิด! ๑๐ อันดับผลงานวิจัยไทยที่โดดเด่นที่สุดปี ๒๕๖๓**



เลขเครื่องจักร	EVZ 900	รหัสเครื่องจักร	SU-212
ชื่อผู้ขับ		น.	เลข ใบสีเงิน 65276
เวลาเริ่ม	14.00	น.	เลข ใบดำหุด 65999
เวลาเลิก			

การพึ่งพาเครื่องจักร					รวม
ภายใน	สิ่งที่เช่า	ถนุบำรุง	รวมที่หา		อื่นๆ
			เต็ม	บางส่วน	
		1			1.0
			1		0.20
			1		1.05
		1			0.20
					1.40
			1		0.30
		1			1.0
			1		0.30
		1			1.05
					0.25
		4	5		1
		4.5	2.05		1.05

เริ่ม	หยุด	รวมที่หา	รวมที่หา	รวมที่หา
7,00	8,00	1	1	1
8,00	9,00	1	1	1
9,00	10,00	1	1	1
10,00	11,00	1	1	1
11,00	12,00	1	1	1
12,00	13,00	1	1	1
13,00	14,00	1	1	1
14,00	15,00	1	1	1
15,00	16,00	1	1	1
16,00	17,00	1	1	1
17,00	18,00	1	1	1
18,00	19,00	1	1	1
19,00	20,00	1	1	1
20,00	21,00	1	1	1
21,00	22,00	1	1	1
22,00	23,00	1	1	1
23,00	24,00	1	1	1
24,00	25,00	1	1	1
25,00	26,00	1	1	1
26,00	27,00	1	1	1
27,00	28,00	1	1	1
28,00	29,00	1	1	1
29,00	30,00	1	1	1
30,00	31,00	1	1	1
31,00	32,00	1	1	1
32,00	33,00	1	1	1
33,00	34,00	1	1	1
34,00	35,00	1	1	1
35,00	36,00	1	1	1
36,00	37,00	1	1	1
37,00	38,00	1	1	1
38,00	39,00	1	1	1
39,00	40,00	1	1	1
40,00	41,00	1	1	1
41,00	42,00	1	1	1
42,00	43,00	1	1	1
43,00	44,00	1	1	1
44,00	45,00	1	1	1
45,00	46,00	1	1	1
46,00	47,00	1	1	1
47,00	48,00	1	1	1
48,00	49,00	1	1	1
49,00	50,00	1	1	1
50,00	51,00	1	1	1
51,00	52,00	1	1	1
52,00	53,00	1	1	1
53,00	54,00	1	1	1
54,00	55,00	1	1	1
55,00	56,00	1	1	1
56,00	57,00	1	1	1
57,00	58,00	1	1	1
58,00	59,00	1	1	1
59,00	60,00	1	1	1
60,00	61,00	1	1	1
61,00	62,00	1	1	1
62,00	63,00	1	1	1
63,00	64,00	1	1	1
64,00	65,00	1	1	1
65,00	66,00	1	1	1
66,00	67,00	1	1	1
67,00	68,00	1	1	1
68,00	69,00	1	1	1
69,00	70,00	1	1	1
70,00	71,00	1	1	1
71,00	72,00	1	1	1
72,00	73,00	1	1	1
73,00	74,00	1	1	1
74,00	75,00	1	1	1
75,00	76,00	1	1	1
76,00	77,00	1	1	1
77,00	78,00	1	1	1
78,00	79,00	1	1	1
79,00	80,00	1	1	1
80,00	81,00	1	1	1
81,00	82,00	1	1	1
82,00	83,00	1	1	1
83,00	84,00	1	1	1
84,00	85,00	1	1	1
85,00	86,00	1	1	1
86,00	87,00	1	1	1
87,00	88,00	1	1	1
88,00	89,00	1	1	1
89,00	90,00	1	1	1
90,00	91,00	1	1	1
91,00	92,00	1	1	1
92,00	93,00	1	1	1
93,00	94,00	1	1	1
94,00	95,00	1	1	1
95,00	96,00	1	1	1
96,00	97,00	1	1	1
97,00	98,00	1	1	1
98,00	99,00	1	1	1
99,00	100,00	1	1	1

[illegible]

เลขที่ รวมแบบแปลนของบวชพ สมณิก เทน ขยอหวกรวท บ พท











เครื่องจักร	FW-300	รหัสเครื่องจักร	S V - 212
ชื่อผู้รับ		น.	เลข ไม้เดิม 15651
เวลาเริ่ม		น.	เลข ไม้ใหม่ 15987
เวลาเลิก	16.00	รวม	รวม
รวม			

การทำงานเครื่องจักร							หมายเหตุ: รายการข้างต้นอยู่ภายใต้รหัสอื่น	
เริ่ม	หยุด	ภาษา	ที่ที่ทำงาน	ถนนชุมชน	ต้นไม้ที่ตัด	CSR		อื่นๆ
9.00	9.00							ขอสงวน
9.00	9.00			1		1.0		ไม้ที่แปรรูปแล้วใช้ในงานก่อสร้าง
								ใช้รถบรรทุก 1 คัน 1 คัน
9.00	9.00				1	0.25		ไม้ที่ยัง
								ขอสงวน
10.30	10.30			1		0.30		ไม้ที่แปรรูปแล้วใช้ในงานก่อสร้าง - ไม้ที่ยัง
					1	0.20		งานที่ยัง
11.20	11.20							ขอสงวน
16.00	16.00				1	0.45		งานที่ยังใช้รถบรรทุก 1 คัน
13.45	13.45							ขอสงวน
14.00	14.00			3	2			
				2.15	0.05			

ห้ามมิให้เผยแพร่ภายนอก หรือคัดลอกส่วนหนึ่งส่วนใดหรือทั้งหมด ก่อนได้รับอนุญาต

เครื่องจักร		PR-๑๐๐		รหัสเครื่องจักร		511-212			
ชนิดปั๊ม				น.		เลข ไม่เต็ม		15409	
เวลาเริ่ม				น.		เลข ไม่เต็ม		65417	
เวลาเลิก				ชม.					
รวม				รวม					

การทำงานเครื่องจักร						หมายเหตุ : รถไถครึงยังไม่อยู่และ 1 เครื่องอื่น			
เริ่ม	หยุด	งานที่ทำ			อื่นๆ	หมายเหตุ			
		ภายใน	ที่เก็บน้ำ	ตามชุมชน			เดิมมีอยู่บ้าง	CSR	
7.10	8.10						1.10	1	ขุดลอกบึง
9.00	9.10						0.20		ขุดลอกบึง
9.10	9.30						1.10	1	ขุดลอกบึง
9.30	10.40						0.20		ขุดลอกบึง
10.40	11.00						1.10	1	ขุดลอกบึง
11.00	12.00						0.20		ขุดลอกบึง
12.00	13.00						1.10	1	ขุดลอกบึง
13.00	14.00						0.20		ขุดลอกบึง
14.00	15.00						1.10	1	ขุดลอกบึง
15.00	16.00						0.20		ขุดลอกบึง
							4	4	
							1.35		1.25

หน้า ๖

พจนานุกรมศัพท์พจนานุกรม หรือคือชื่อส่วนหนึ่งส่วนใดหรือองค์ประกอบ ได้รับทราบ





เครื่องจักร		30	รหัสเครื่องจักร		SC 405
ชนิดจับ			เลข ไม่เต็ม		12370
เวลาเริ่ม			เลข ไม่เต็ม		12315
เวลาเลิก			รวม		
รวม			รวม		

การทำงานเครื่องจักร						หมายเหตุ: รหัสการทำงานย่อยและ / รหัสอื่น
เริ่ม	หยุด	พักเฝ้า	ลงบนรถ	งานที่ทำ		หมายเหตุ
				CSR	อื่นๆ	
07.00	07.50	✓	-	-	0.50	รอรถบรรทุก - (รอ)
07.50	08.20	-	-	✓	0.30	รอรถบรรทุก - (รอ)
11.00	11.40	✓	-	-	0.40	รอรถบรรทุก - (รอ)
13.00	13.40	✓	-	-	0.40	รอรถบรรทุก - (รอ)
14.00	14.40	✓	-	✓	0.40	รอรถบรรทุก - (รอ)
14.40	15.00	✓	-	-	0.30	รอรถบรรทุก - (รอ)
14.50	15.20	-	-	✓	0.30	รอรถบรรทุก - (รอ)
15.20	15.50	✓	-	-	0.30	รอรถบรรทุก - (รอ)
16.00	16.50					
		5		3		
		31.0		1.6		

[illegible]





รายงานการใช้รถนำประจำวัน

วันที่ ๑๗-๑๑-๖๘

ชื่อผู้จ้าง	ศรีทอง	รหัสเครื่องจักร	SC 405
เวลาเริ่ม		เลข บิลล์เริ่ม	12330
เวลาเลิก		เลข บิลล์หยุด	12336
รวม	รวม	รวม	

การดำเนินงานเครื่องจักร									
เริ่ม	หยุด	ภายใน	พื้นที่เช่า	ถนนชุมชน	เดินรถรถม้า	CSR	อื่นๆ	หมายเหตุ	หมายเหตุ : รถไฟฟ้าร่วมด้วยหรือไม่ จดระบุ : ครึ่งต่อครึ่ง
07.00	07.50	✓	-	-	-	-	0.50	รถเอกชนร่วม - (รวม)	
07.50	08.20	-	-	-	✓	-	0.30	รถเอกชนร่วม - (รวม)	
08.00	09.40	✓	-	-	-	-	0.40	รถเอกชนร่วม - (รวม)	
09.40	10.10	-	-	-	✓	-	0.30	รถเอกชนร่วม - (รวม)	
10.10	10.50	✓	-	-	-	-	0.40	รถเอกชนร่วม - (รวม)	
10.50	11.50	-	-	-	✓	-	0.30	รถเอกชนร่วม - (รวม)	
11.20	11.50	✓	-	-	-	-	0.30	รถเอกชนร่วม - (รวม)	
13.00	13.40	✓	-	-	-	-	0.40	รถเอกชนร่วม - (รวม)	
13.40	14.10	-	-	-	✓	-	0.30	รถเอกชนร่วม - (รวม)	
		5			4				
	2.00				1.0				

[illegible]

## รายงานการใช้รถนำประจำวัน

วันที่ 14-11-68

การป้องกัน	50405
จัดตั้ง	
เวลาเริ่ม	12327
เวลาเลิก	12326
รวม	5721

[illegible][illegible]





13-11-68

[illegible]

IBM

ເອກະສານ

ห้ามเข้าไปเผยแพร่ภายนอก หรือคัดลอกส่วนหนึ่งส่วนใดหรือทั้งหมด ก่อนได้รับอนุญาต

[illegible]

หน้า ๒





รายงานการใช้รถนำประจำวัน

วันที่ 21/1/68

[illegible]



เพลงจากวงนี้ก็เป็นเพลงที่ี้ออกมาอีก ๑ เพลงเช่นกัน ชื่อว่า "คนรักคนชัง" ซึ่งก็เป็นเพลงที่ได้รับความนิยมไม่แพ้กันเลยทีเดียว

ผลการประเมินปัจจัยบนมิติการเข้าถึง การยอมรับ และประสิทธิภาพ จำเป็นต้องนำไปใช้ประกอบการวางแผน หรือพิจารณาการดำเนินงานต่อไปในอนาคต ส่วนการนำไปประยุกต์



โครงการจัดนิทรรศการเฉลิมพระเกียรติ สมเด็จพระนางเจ้าสิริกิติ์ พระบรมราชินีนาถ เนื่องในโอกาสที่ทรงเจริญพระชนมพรรษา 80 พรรษา ๘ สิงหาคม ๒๕๕๕

เอกสารฉบับนี้เป็นของเบญจกิติ อภินัดดาภิเษก และนางเบญจกิติ อภินัดดาภิเษก จำหน่ายโดยไม่คิดค่าเอกสารแก่บุคคล หรือกิจการส่วนหนึ่งส่วนใดของรัฐหรือเอกชน ทั้งนี้ไว้เป็นหลักฐาน



เอกสารฉบับนี้เป็นสมบัติของมหาวิทยาลัยเทคโนโลยีราชมงคลธัญบุรี การนำเอกสารฉบับนี้ไปเผยแพร่โดยไม่ได้รับอนุญาต  
จะถือว่าผิดกฎหมาย

โครงการนี้เป็นต้นแบบกิจกรรมที่ สยามโซเนีย เซ็กคิวริตี้ จำกัดได้ดำเนินการไปและเผยแพร่ทางออนไลน์ เพื่อให้องค์กรส่วนหนึ่งสามารถเข้าถึงได้ง่าย และนำไปใช้ประโยชน์



เอกสารฉบับนี้เป็นทรัพย์สินของปรีทิก ดายาลอินดรา นียอกเพินทรา จำกัดซึ่งนำไปเผยแพร่ทางสื่อมวลชนหรือใช้เอกสารส่วนนี้ในส่วนใดหรือทั้งนั้นละ ห้ามมิให้รับอนุญาต

นอกจากนี้ยังเป็นสมาชิกของมูลนิธิเพื่อสิทธิมนุษยชนและเสรีภาพในการแสดงความคิดเห็นในสื่อมวลชน และเป็นผู้สนับสนุนโครงการต่างๆ ของมูลนิธิเพื่อสิทธิมนุษยชน



เรื่องสารพัดอันเป็นประโยชน์ที่จะเป็นเกียรติแก่บ้านเมือง และแก่ประเทศชาติ จำต้องนำมาเปิดเผยแก่สาธารณชน เพื่อเป็นประโยชน์แก่บ้านเมือง และแก่ประเทศชาติ

เอกสารฉบับนี้เป็นของมูลนิธิของเพิร์ล ฮอร์สโตน มูลนิธิพิทักษ์ฯ จำหน่ายโดยไม่เอาผลกำไรทางธุรกิจ หรือเพื่อรณรงค์ส่วนใดส่วนหนึ่งของเรื่องใดเรื่องหนึ่ง ต้องใช้กับมูลนิธิฯ



ผลการดำเนินงานตามแผนปฏิบัติการ สหกรณ์ออมทรัพย์นครราชสีมา จำกัด นำไปเผยแพร่แก่หน่วยงานที่เกี่ยวข้องและหน่วยงาน

Non-union.

and

ਉੱਪਰ

โครงการนี้เป็นต้นแบบที่จะมีอีก ๑๒ แห่งในกรุงเทพฯ และเชียงใหม่ จำกัดเฉพาะกลุ่มเป้าหมายที่สนใจเท่านั้น



เอกสารฉบับนี้เป็นสมบัติของมหาวิทยาลัยขอนแก่น ขอสงวนสิทธิ์ในทางวิชาการ ห้ามมิให้นำไปเผยแพร่ทางสาธารณะ หรือใช้เพื่อประโยชน์ส่วนตนโดยไม่ได้รับอนุญาต

เอกสารฉบับนี้เป็นลิขสิทธิ์ของ บริษัท ตราแมนเนเจอร์ จำกัด ห้ามทำซ้ำโดยไม่ขออนุญาต บริษัท ขอสงวนสิทธิ์ในส่วนที่เกี่ยวข้องกับเนื้อหา และไม่มีประกันคุณภาพ







เอกสารฉบับนี้เป็นของพิธีกรรมราชสำนัก สมัยกรุงธนบุรี เป็นเอกสารที่หายากยิ่งนัก เพราะมีเอกสารส่วนนี้ในส่วนใดเมืองหนึ่งคงคงได้กับบรรพบุรุษ

โครงการฉบับนี้สนับสนุนโดยมูลนิธิราชประชานุเคราะห์ ในพระบรมราชูปถัมภ์ และสำนักงานส่งเสริมการค้าในต่างประเทศ ณ นครเซี่ยงไฮ้ สาธารณรัฐประชาชนจีน



เอกสารฉบับนี้เป็นสมบัติของบริษัท สยามเชลล์ เอ็กิทิพาร์ต จำกัด ห้ามนำไปเผยแพร่ภายนอก หรือคัดลอกส่วนหนึ่งส่วนใดเพื่อที่จะดัดแปลงให้เป็นอย่างอื่น

អនុ.ឃោល







2000

เอกสารฉบับนี้เป็นทรัพย์สินของบริษัท สยามเลอเนอ เอ็กิวกิรพท จำกัด ห้ามนำไปเผยแพร่ภายนอก หรือใช้ต่อจากส่วนหนึ่งส่วนใดหรือทั้งหมด ก่อนได้รับอนุญาต

၁၆၆

เอกสารนี้เป็นเอกสารของบริษัท ดาต้าเนชั่น เอ็ดดูเทนเมนท์ จำกัด (มหาชน) จำกัด การนำข้อมูลไปเผยแพร่โดยไม่ได้รับอนุญาต หรือการละเมิดลิขสิทธิ์ในส่วนใดส่วนหนึ่งของบริษัทฯ จะถือว่าผิดกฎหมาย



เอกสารฉบับนี้เป็นทรัพย์สินของภาครัฐ สงวนและโอน แะสิทธิในการ จำกัดห้าม นำไปเผยแพร่ภายนอก หรือคิดลอกส่วนหนึ่งส่วนใดเพื่อจั่นนอง ผ่ชอบไว้เป็นอนุญา

เอกสารฉบับนี้เป็นสมบัติของบริษัท สยามสปอร์ต สื่อกีฬา จำกัด นำไปเผยแพร่ภายนอก หรือผลิตซ้ำอย่างหนึ่งส่วนใดหรือทั้งหมด โดยไม่ได้รับอนุญาต



[illegible]





ผู้สังเกตที่บันทึก

( / ) เครื่องจักรปกติ

( X ) เครื่องจักรชำรุด

( ① ) มีสิ่งผิดปกติ 7 ประการ

(ถ้าหมายเลขผิดปกติ 7 ประการ)

หมายเหตุ: ในกรณีที่เป็นตัวเลขให้เป็นทศนิยม

ตรวจสอบให้

หัวหน้าหน่วยงานแผน

มาตรการแก้ไขปรับปรุงเมื่อพนักงานตรวจสอบพบปัญหา

1. ขอบภาพของแถบมอย
2. ขาดปัจจัยขึ้นต้น
3. บริเวณข้างเคียงตาก
4. จุดที่เป็นสาเหตุความสับสน
5. จุดที่เป็นสาเหตุให้เกิดข้อสงสัย
6. สิ่งของไม่จำเป็น
7. บริเวณที่ไม่ปลอดภัย

เอกสารฉบับนี้เป็นสมบัติของบริษัท สยามสโตน แอ็กวีกเวรา จำกัด  
ห้ามนำไปเผยแพร่ภายนอกหรือคัดลอกส่วนหนึ่งส่วนใดหรือทั้งหมดก่อนได้รับอนุญาต



หมายเหตุ: ในกรณีที่เป็นตัวเลขให้บันทึกตัวเลขจริง  
 ( / ) เครื่องจักรปกติ  
 ( X ) เครื่องจักรชำรุด  
 ( ① ) มีสิ่งผิดปกติ 7 ประการ ตรวจสอบโดยตัว  
 (ให้หมายเลขผิดปกติ 7 ประการ)

หัวหน้าหน่วยงานแผนกผลิต (เซ็น

มาตรการแก้ไขปรับปรุงเมื่อพนักงานตรวจสอบพบข้อผิดพลาด

SINOTRUSTE, L. 2003.10.10

1. ข้อบกพร่องเล็กน้อย
2. ขาดปัจจัยข้อขึ้นต้น
3. บริเวณเข้าถึงยาก
4. จุดที่เป็นสาเหตุความตกปรก
5. จุดที่เป็นสาเหตุทำให้เกิดข้อเสีย
6. ตั้งของไม่จำเป็น
7. บริเวณที่ไม่ปลอดภัย

เอกสารฉบับนี้เป็นสมบัติของบริษัท พยามส โดน แอ็กทิวเวิท จำกัด  
ไปเผยแพร่ภายนอกหรือตัดลอกส่วนหนึ่งส่วนใดหรือทั้งหมดก่อนได้รับอนุญาต





ตรวจสอบโดยหัวหน้างานข้อ

วันที่ ๒๕/๑๑/๖๕

หัวน้ำหน้รายงาน

תאריך: / /

1. ข้อบกพร่องเล็กน้อย
2. ขาดบ้างข้อจ้นต้น
3. บริเวณเข้าถึงซาก
4. จุดที่เป็นสาเหตุความเสียหาย
5. จุดที่เป็นสาเหตุให้เกิดข้อเสีย
6. ถึงของไม่จำเป็น
7. บริเวณที่ไม่ปลอดภัย

เอกสารฉบับนี้เป็นสมบัติของบริษัท สยามสโตน แอ็กวีกิเวรท์ จำกัด  
ห้ามนำไปเผยแพร่ภายนอกหรือคัดลอกส่วนหนึ่งส่วนใดหรือทั้งหมดก่อนได้รับอนุญาต



ตรวจสอบโดยหัวหน้างานชุดฯ

311/100

[illegible]

STEWART / BULLIMORE

1. ข้อบกพร่องเล็กน้อย
2. ขาดปะติดชิ้นคัน
3. บริเวณเข้าถึงยาก
4. จุดที่เป็นสาเหตุความสทบกพร
5. จุดที่เป็นสาเหตุให้เกิดของเสีย
6. ถึงของไม่จำเป็น
7. บริเวณที่ไม่ปลอดภัย

เอกสารฉบับนี้เป็นสมบัติของบริษัท สยามสโตน แอ็กกริเครท จำกัด  
ห้ามนำไปเผยแพร่ภายนอกหรือคัดลอกส่วนหนึ่งส่วนใดหรือทั้งงานก่อนได้รับอนุญาต





สัญลักษณ์ที่เป็นที่  
( / ) เครื่องจักรปกติ  
( X ) เครื่องจักรชำรุด  
( ① ) มีสิ่งกีดขวาง 7 ประการ  
(ให้หมายเลขติดกับ 7 ประการ)

หมายเหตุ: ในกรณีที่เป็นตัวเลข ให้บันทึกตัวเลขจริง  
ตรวจสอบโดยหัวหน้างาน

[illegible]

มาตรการแก้ไขปรับปรุงเมื่อพนักงานตรวจสอบพบปัญหา

[illegible]S. J. MONTGOMERY ET AL. © 2016 The Authors  
Journal compilation © 2016 British Ecological Society,  
*Journal of Animal Ecology*, 85, 79–89

1. ข้อบกพร่องเล็กน้อย
2. ขาดเพียงชิ้นส่วน
3. บริเวณเข้าถึงยาก
4. จุดที่เป็นสาเหตุความเสียหาย
5. จุดที่เป็นสาเหตุให้เกิดของเสีย
6. ถึงของไม่จำเป็น
7. บริเวณที่ไม่ปลอดภัย

เอกสารฉบับนี้เป็นสมบัติของบริษัท สยามสโตน แอ็กวีกเรท จำกัด  
ห้ามนำไปเผยแพร่ภายนอกหรือคัดลอกส่วนหนึ่งส่วนใดหรือทั้งหมดก่อนได้รับอนุญาต



ข้อมูลเบื้องต้นที่  
( / ) เครื่องจักรปกติ  
( X ) เครื่องจักรชำรุด  
( ① ) มีสิ่งผิดปกติ 7 ประการ  
(ใส่หมายเลขผิดปกติ 7 ประการ)

หมายเหตุ: ในกรณีที่เป็นการแก้ไขให้บันทึกตัวเลขจริง  
ตรวจสอบโดยหัวหน้างาน

[illegible]

มาตรการแก้ไขปรับปรุงเมื่อพนักงานตรวจสอบพบปัญหา

[illegible]

ถึงพิศปักษิ 7 ประการ

1. ข้อบกพร่องเล็กน้อย
2. ขาดปัจจัยขั้นต้น
3. บริเวณเข้าถึงยาก
4. จุดที่เป็นสาเหตุความสกรปรก
5. จุดที่เป็นสาเหตุให้เกิดของเสีย
6. ถึงของไม่จำเป็น
7. บริเวณที่ไม่ปลอดภัย

เอกสารฉบับนี้เป็นสมบัติของบริษัท สยามสโตน แอ็กคิวเรท จำกัด  
ห้ามนำไปเผยแพร่ภายนอกหรือตัดลอกส่วนหนึ่งส่วนใดหรือทั้งหมดก่อนได้รับอนุญาต





(ใส่หมายเลขคิดปกติ 7 ประการ)

1. ข้อบกพร่องเล็กน้อย
2. ขาดครึ่งข้อจันต้น
3. บริเวณเข้าถึงซาก
4. จุดที่เป็นสาเหตุความสับสน
5. จุดที่เป็นสาเหตุให้เกิดข้อสงสัย
6. สิ่งของไม่จำเป็น
7. บริเวณที่ไม่ปลอดภัย

Rev. 000/2561	หน้า 1/1
---------------	----------

ได้ทำนายโดยมิลเลอร์ 2 ประการ

1. ข้อบกพร่องเล็กน้อย
2. ขาดปัจจัยขั้นต้น
3. บริเวณเข้าไม่ถึง
4. จุดที่เป็นสาเหตุความสับสน
5. จุดที่เป็นสาเหตุให้เกิดข้อผิดพลาด
6. สิ่งของไม่จำเป็น
7. บริเวณที่ไม่ปลอดภัย

น.5/39









FM-QMS-BB-0XX

Rev. 0002561      หน้าที่ 1/1

ชื่อรหัสเครื่องจักร	Mechanical feeder BVF-01
ยี่ห้อ / รุ่น	JOSE / JU246-950
สถานที่ติดตั้ง	..... สังกัดหน่วยงาน..... ๑๘๓ ค่ายทหารบ้านน้ำจืด อำเภอโมกข์ จังหวัด...
ประจำเดือน /	

ลักษณะการตรวจสอบเครื่องจักร

สัญลักษณ์ที่บันทึก หมายถึง: ในกรณีที่เป็นตัวเลขให้เป็นทศนิยม

( / ) เครื่องจักรปกติ

( X ) เครื่องจักรชำรุด

( ① ) มีสิ่งผิดปกติ 7 ประการ

(สำหรับรายละเอียดผิดปกติ 7 ประการ)

ตรวจสอบโดยหัวหน้างานซ่อม วัน / เดือน

[illegible]

หนังสือมอบคฤหาสน์ (เจ้าเมือง)

หัวหน้าหน่วยงานแบบกฤษฎีกา (เจเนอรัล)

มาตรการแก้ไขปรับปรุงเมื่อพนักงานตรวจสอบพบปัญหา

[illegible]

အနက်အဓိပ္ပာယ် ၇ ခုပါရှိသည်။

1. ข้อบกพร่องเล็กน้อย
2. ขาดมือจับขึ้นคัน
3. นวิรวมเข้าถึงอากาศ
4. จุดที่เป็นสาเหตุของความสกรวกร
5. จุดที่เป็นสาเหตุให้เกิดของเสีย
6. สิ่งของไม่จำเป็น
7. นวิรวมที่ไม่ปลอดภัย

เอกสารฉบับนี้เป็นสมบัติของบริษัท สยามสโตน แอ็กทริเกรท จำกัด

ห้ามนำไปเผยแพร่ภายนอกหรือคัดลอกส่วนหนึ่งส่วนใดหรือทั้งหมดก่อนได้รับอนุญาต



FM-QMS-BB-0XX

Rev. 000/2561	หน้าที่ 1/1
---------------	-------------

ชื่อรหัสเครื่องจักร	Mechanical feeder BVF-02
ยี่ห้อ / รุ่น	ประกอบทอง
สถานที่ติดตั้ง	Motor feeder บริเวณถังหิน Ø 8" ด้านเหนือตัวถังโม่ใบมิกซ์ไฮดรอลิก
ประจำเดือน/ปี	ก.ค. / ๖๕

ลักษณะการตรวจสอบเครื่องจักร  
☒ หยอดเครื่อง    ☐ เดินเครื่อง

สัญลักษณ์ที่บันทึก  
( / ) เครื่องจักรปกติ  
( X ) เครื่องจักรชำรุด  
( ① ) มีสิ่งผิดปกติ 7 ประการ  
(จำนวนเลขที่ผิดปกติ 7 ประการ)

หมายเหตุ: ในกรณีที่เป็นตัวเลขใช้บันทึกตัวเลขจริง

ตรวจสอบโดยหัวหน้างานซ่อม

วัน/เดือน

[illegible]

พนักงานควบคุมเครื่องจักร (ผู้ขับ)

หัวหน้าหน่วยงานเสนอขอ (เป็นชื่อ)

มาตรการแก้ไขปรับปรุงเมื่อพนักงานตรวจสอบพบข้อผิดพลาด

[illegible]

40000000 / 1122112

1. ข้อบกพร่องเล็กน้อย
2. ขาดปัจจัยขับเคลื่อน
3. บริเวณเข้าถึงยาก
4. จุดที่เป็นสาเหตุของความสับสน
5. จุดที่เป็นสาเหตุให้เกิดข้อสงสัย
6. ตั้งของ ไม่จำเป็น
7. บริเวณที่ไม่ปลอดภัย

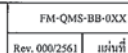
เอกสารฉบับนี้เป็นสมบัติของบรรษัท สยามไฟโตน แอ็กกริเกรท จำกัด

ห้ามนำไปเผยแพร่ภายนอกหรือตัดลอกส่วนหนึ่งส่วนใดหรือทั้งหมดก่อนได้รับอนุญาต









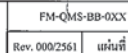
๓. ข้อใดต่อไปนี้ **ไม่**เป็นลักษณะของเครื่องจักรกลการเกษตร  
 ( / ) เครื่องจักรกลการเกษตร  
 ( X ) เครื่องจักรกลการเกษตร  
 ( ๑ ) เครื่องจักรกลการเกษตร ๗ ประเภท

มาตรการแก้ไขปรับปรุงเมื่อพนักงานตรวจสอบพบปัญหา

สิ่งผิดปกติ 7 ประการ

1. ข้อบกพร่องเล็กน้อย
2. ขาดปัจจัยขั้นต้น
3. บริเวณเข้าถึงยาก
4. จุดที่เป็นสาเหตุของความเสียหาย
5. จุดที่เป็นสาเหตุให้เกิดของเสีย
6. สิ่งของไม่จำเป็น
7. บริเวณที่ไม่ปลอดภัย

เอกสารฉบับนี้เป็นสมบัติของบริษัท สยามสโตน แอ็กกริเกรท จำกัด



สัญญาณที่บันทึก  
 ( / ) เครื่องจักรปกติ  
 ( X ) เครื่องจักรชำรุด  
 ( ① ) มีสิ่งผิดปกติ ๗ ประการ  
 (ถ้าหมายเลขผิดปกติ ๗ ประการ)

หมายเหตุ: ในกรณีที่เป็นตัวเลขให้บันทึกตัวเลขจริง  
 ตรวจสอบ โดยทวิมนัส

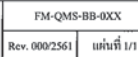
มาตรการแก้ไขปรับปรุงเพื่อพนักงานตรวจสอบพบข้อบกพร่อง

สิ่งผิดปกติ 7 ประการ

1. ข้อบกพร่องเล็กน้อย
2. ขาดปัจจัยขึ้นต้น
3. บริเวณเข้าถึงยาก
4. จุดที่เป็นสาเหตุความสับสน
5. จุดที่เป็นสาเหตุให้เกิดของเสีย
6. สิ่งของไม่จำเป็น
7. บริเวณที่ไม่ปลอดภัย

เอกสารฉบับนี้เป็นสมบัติของบริษัท สยามสโตน แอ็กคิวเรทรา จำกัด  
ห้ามนำไปเผยแพร่ภายนอกหรือคัดลอกส่วนหนึ่งส่วนใดหรือทั้งหมดก่อนได้รับอนุญาต





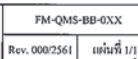
ตรวจสอบโดยหัวหน้างานซ่อมบำรุง

หัวหน้าหน่วยงานแบบกหลิด (เซ็นชื่อ)

ส่งผลกระทบต่อ 7 ประการ

1. ขอบนพร่องเล็กน้อย
2. ขาดปัจจัยขับเคลื่อน
3. บริเวณเข้าถึงยาก
4. จุดที่เป็นสาเหตุตามสมควร
5. จุดที่เป็นสาเหตุให้เกิดขึ้นของเสีย
6. สิ่งของไม่จำเป็น
7. บริเวณที่ไม่ปลอดภัย

ห้ามนำไปเผยแพร่ภายนอกหรือคัดลอกส่วนหนึ่งส่วนใดหรือทั้งหมดก่อนได้รับอนุญาต



ตรวจสอบโดยหัวหน้างานซ่อมบำรุง  
วัน / เดือน / ปี

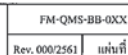
หัวหน้าหน่วยงานเทคนิคผลิต (เซ็นชื่อ)

สิ่งผิดปกติ 7 ประการ

1. ขอบบรหฺมจะเล็กน้อย
2. ขาขวามีข้อยื่นคัน
3. บริเวณเข้างัดงาก
4. จุดที่เป็นสาหร่ายทวนสากปรก
5. จุดที่เป็นสาหร่ายที่เกิดของเสีย
6. สิ่งของไม่จำเป็น
7. บริเวณที่ไม่ปลอดภัย

เอกสารฉบับนี้เป็นสมบัติของบริษัทฯ สยามส โคน แอ็กคิวเรทรา จำกัด  
ห้ามนำไปเผยแพร่ภายนอกหรือคัดลอกส่วนหนึ่งส่วนใดหรือทั้งหมดก่อนได้รับอนุญาต





ตัวอย่างข้อที่บันทึก

( / ) เครื่องจักรปกติ

( X ) เครื่องจักรชำรุด

( ① ) มีสิ่งผิดปกติ 7 ประการ

(จำนวนเลขผิดปกติ 7 ประการ)

ตรวจสอบโดยทิววันนาง

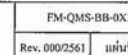
รวมรวมดู: ในกรณีที่เป็นตัวเลขที่เป็นที่ผิดพลาด

ตรวจสอบโดยทิววันนาง

ตรวจสอบโดยหัวหน้างานซ่อมบำรุง  
วัน / เดือน / ปี

1. ข้อบกพร่องเล็กน้อย
2. ขาดปัจจัยขั้นต้น
3. บริเวณเข้าถึงยาก
4. จุดที่เป็นสาเหตุความสับสน
5. จุดที่เป็นสาเหตุให้เกิดข้อสงสัย
6. ถึงของไม่จำเป็น
7. บริเวณที่ไม่ปลอดภัย

แยกสารฉบับนี้เป็นสมบัติของบริษัท สยามซีเมนต์ แอ็กทริแวกเรท จำกัด



สัญลักษณ์ที่บันทึก  
( / ) เครื่องจักรปกติ  
( X ) เครื่องจักรชำรุด  
( ① ) มีสิ่งผิดปกติ 7 ประการ  
(ใส่หมายเลขผิดปกติ 7 ประการ)

หมายเหตุ: ในกรณีที่เป็นตัวเลขให้บันทึกตัวเลขจริง  
ตรวจสอบโดยหัวหน้างาน

ตรวจสอบโดยหัวหน้างานซ่อมบำรุง

1. ข้อบกพร่องเล็กน้อย
2. ขาดปัจจัยขั้นต้น
3. บริเวณเข้าถึงยาก
4. จุดที่เป็นสาเหตุความสกปรก
5. จุดที่เป็นสาเหตุให้เกิดของเสีย
6. สิ่งของไม่จำเป็น
7. บริเวณที่ไม่ปลอดภัย

หากนำไปเผยแพร่ภายนอกหรือคัดลอกส่วนหนึ่งส่วนใดหรือทั้งหมดก่อนได้รับอนุญาต





FM-QMS-BB-0XX	
Rev. 000/2561	แผ่นที่ 1/1

ซื้อรถบรรทุกเครื่องจักร	Cone crusher BCC-006
ซื้อท่อ / ทุ่น	CEDARAPIDS / MVP450X
สถานีบีตีดั้ง	Cone crusher รับหินจาก BCV-19
ประจำเดือน / ปี	ตุลาคม / ๕8

ลักษณะการตรวจสอบเครื่องจักร

**สัญลักษณ์ที่บันทึก**

( / ) เครื่องจักรปกติ

( X ) เครื่องจักรชำรุด

( ① ) มีสิ่งผิดปกติ 7 ประการ                  ตรวจสอบโดยหัวหน้างาน

(สำหรับหมายเลขผิดปกติ 7 ประการ)

ตรวจสอบโดยหัวหน้างานซ่อมบำรุง  
วัน / เดือน / ปี

[illegible]

พนักงานควบคุมเครื่องจักร (เซ็นเซอร์)

หัวหน้าหน่วยงานแทนกมลิต (เร็นชื่อ)

มาตรการแก้ไขปรับปรุงเมื่อพนักงานตรวจสอบพบข้อบกพร่อง

[illegible][illegible]

เอกสารฉบับนี้เป็นสมบัติของบริษัท สยามสโตน แอ็กทิวเอร์ท จำกัด

ห้ามนำไปเผยแพร่ภายนอกหรือคัดลอกส่วนหนึ่งส่วนใดหรือทั้งหมดโดยไม่ได้รับอนุญาต

สิ่งยึดปฏิบัติ 7 ประการ

1. ข้อบกพร่องเล็กน้อย
2. ขาดบ้างชิ้นกัน
3. บริเวณเข้าถึงยาก
4. จุดที่เป็นสาเหตุของความผิดปกติ
5. จุดที่เป็นสาเหตุไขว่ไขว่กันของเสีย
6. ถึงของไม่จำเป็น
7. บริเวณที่ไม่ปลอดภัย



FM-QMS-BB-0XX	
Rev. 000/2561	แผ่นที่ 1/1

ชื่อรหัสเครื่องจักร	Cone crusher BCC-07
ชื่อห้อย / รุ่น	CEDARAPIDS / MVP450X
สถานที่ติดตั้ง	Cone crusher รับหินจาก BCV-23
ประจำเดือน / ปี	ตุลาคม / ๕๕

ลักษณะการตรวจสอบเครื่องจักร

สัญลักษณ์บนที่ก

( / ) เครื่องจักรปกติ

( X ) เครื่องจักรชำรุด

( ① ) มีถึงคิดปกติ 7 ประการ

(สำหรับหมายเลขปกติ 7 ประการ)

หมายเหตุ: ในกรณีที่เป็นตัวเลขใดบนที่กตัวเลขจริง

ตรวจสอบโดยหัวหน้างาน

ตรวจสอบโดยหัวหน้างานซ่อมบำรุง  
วัน / เดือน / ปี

[illegible]

หน้างานควบคุมเครื่องจักร (เจ้าหน้าที่)

หัวบ้านหน้างานและจด (เป็นชื่อ)

มาตรการแก้ไขในโรงเรือนเมื่อพนักงานตรวจสอบพบข้อผิดพลาด

[illegible][illegible]

เอกสารฉบับนี้เป็นสมบัติของ บริษัท สยามสโตน แอ็กกริเกรท จำกัด

ห้ามนำไปเผยแพร่ภายนอกหรือคัดลอกส่วนหนึ่งส่วนใดหรือทั้งหมดก่อนได้รับอนุญาต

### สิ่งผิดปกติ 7 ประการ

1. ข้อบกพร่องเล็กน้อย
2. ขาดปัจจัยขั้นต้น
3. บริเวณแจ้งถึงยาก
4. จุดที่เป็นสาเหตุของความสับสน
5. จุดที่เป็นสาเหตุให้เกิดของเสีย
6. ถึงของไม่จำเป็น
7. บริเวณที่ไม่ปลอดภัย













# ตารางการตรวจเช็คเครื่องจักรประจำวัน

FM-QMS-BB-0XX

Rev. 000/2561

หน้าที่ 1/1

ชื่อวัตถุเครื่องจักร Conveyor belt BCV-23  
ชื่อ / รุ่น ประกอบเอง  
สถานที่ติดตั้ง Conveyor ลานเชียงหินลง BCC-07  
ประจำเดือน / ปี ตุลาคม / ๕๖

สัญลักษณ์ที่บันทึก หมายเลข: ในกรณีที่เป็นตัวเลขให้บันทึกตัวเลขจริง

( / ) เครื่องจักรปกติ


( X ) เครื่องจักรชำรุด

( ① ) มีสิ่งผิดปกติ 7 ประการ

ตรวจสอบโดยหัวหน้างานซ่อมบำรุง

(ให้ทำหมายเหตุผิดปกติ 7 ประการ)

วัน / เดือน / ปี

รูปเครื่องจักร	จุดตรวจสอบ	มาตรฐานการตรวจสอบ	ลักษณะการตรวจ	วิธีการตรวจสอบ	เดือน ๒๕๖๕																														
					1	2	3	4	5	6	7	8	9	10	11	12	13	14	15	16	17	18	19	20	21	22	23	24	25	26	27	28	29	30	
	1. สภาพทาสีถัง	ไม่ขาด ไม่บาง	ดูรอยแตกหักของถังตามสายพานลำเลียง	<input type="checkbox"/>	ตา	/	/	/	/	/	/	/	/	/	/	/	/	/	/	/	/	/	/	/	/	/	/	/	/	/	/	/	/		
	2. ลูกกลิ้งรับบน (unifor roller)	ทดลองหมุน	ดูความเสียดทานของวัสดุตัว นำร ชื่น หรือแตก	<input type="checkbox"/>	ตา	/	/	/	/	/	/	/	/	/	/	/	/	/	/	/	/	/	/	/	/	/	/	/	/	/	/	/	/		
	3. ลูกกลิ้งรับล่าง (unifor roller)	ทดลองหมุน	ดูความเสียดทานของวัสดุตัว นำร ชื่น หรือแตก	<input type="checkbox"/>	ตา	/	/	/	/	/	/	/	/	/	/	/	/	/	/	/	/	/	/	/	/	/	/	/	/	/	/	/	/		
	4. ขา ลูกกลิ้งรับล่าง	ดูความเสียดทานของวัสดุตัว นำร ชื่น หรือแตก	และจุดรับบน	<input type="checkbox"/>	ตา	/	/	/	/	/	/	/	/	/	/	/	/	/	/	/	/	/	/	/	/	/	/	/	/	/	/	/	/		
	5. ยางที่เข้าสายพาน (rubber)	ไม่ขาด ไม่บาง	และอยู่จุดรับบน	<input type="checkbox"/>	ตา	/	/	/	/	/	/	/	/	/	/	/	/	/	/	/	/	/	/	/	/	/	/	/	/	/	/	/	/		
	6. ขา ลูกกลิ้งรับบน	ดูการหล่อลื่นและจุดรับบน	ทดสอบการวิ่ง ยางอยู่ในบริเวณ	<input type="checkbox"/>	ตา	/	/	/	/	/	/	/	/	/	/	/	/	/	/	/	/	/	/	/	/	/	/	/	/	/	/	/	/		
	7. ขา ลูกกลิ้งรับล่าง	ดูการหล่อลื่นและจุดรับบน	ทดสอบการวิ่ง	<input type="checkbox"/>	ตา	/	/	/	/	/	/	/	/	/	/	/	/	/	/	/	/	/	/	/	/	/	/	/	/	/	/	/	/		
	8. ขา ลูกกลิ้งรับบน	ดูการหล่อลื่นและจุดรับบน	ทดสอบการวิ่ง	<input type="checkbox"/>	ตา	/	/	/	/	/	/	/	/	/	/	/	/	/	/	/	/	/	/	/	/	/	/	/	/	/	/	/	/		
	9. เพลา โครงสร้าง วัสดุ ยาง ยึด และสายพาน	ดูความแข็งแรง	และจุดรับบน ไม่มีการบิดเบี้ยว	<input type="checkbox"/>	ตา	/	/	/	/	/	/	/	/	/	/	/	/	/	/	/	/	/	/	/	/	/	/	/	/	/	/	/	/		
	10. ขา ลูกกลิ้งรับบน	ดูความแข็งแรง	และจุดรับบน	<input type="checkbox"/>	ตา	/	/	/	/	/	/	/	/	/	/	/	/	/	/	/	/	/	/	/	/	/	/	/	/	/	/	/	/		
	11. สายพาน v-belt และลูกถ้วยตาม (pulley)	ดูรอยแตกหัก	ความตึง	และจุดรับบน	<input type="checkbox"/>	ตา + สัมผัส	/	/	/	/	/	/	/	/	/	/	/	/	/	/	/	/	/	/	/	/	/	/	/	/	/	/	/		
	12. มอเตอร์รับบน	ไม่มีเสียงดัง	ไม่ร้อนเกินไปเมื่อเดิน	และจุดรับบน	<input type="checkbox"/>	ตา + สัมผัส + ชู	/	/	/	/	/	/	/	/	/	/	/	/	/	/	/	/	/	/	/	/	/	/	/	/	/	/	/		
	13. เบรค	ดูว่ามีน้ำแข็ง	และจุดรับบน ไม่มีการบิดเบี้ยว	และจุดรับบน	<input type="checkbox"/>	ตา + สัมผัส + ชู	/	/	/	/	/	/	/	/	/	/	/	/	/	/	/	/	/	/	/	/	/	/	/	/	/	/	/		
	14. ลูกถ้วยรับบน (belt tensioner)	ดูจุดรับบนและจุดรับบน	และสายพานที่เข้าสายพาน	<input type="checkbox"/>	ตา	/	/	/	/	/	/	/	/	/	/	/	/	/	/	/	/	/	/	/	/	/	/	/	/	/	/	/	/		
	15. ขา ลูกถ้วยรับบน	ดูการหล่อลื่น	และจุดรับบน	<input type="checkbox"/>	ตา	/	/	/	/	/	/	/	/	/	/	/	/	/	/	/	/	/	/	/	/	/	/	/	/	/	/	/	/		
	16. ใบพัดสายพาน (belt cleaner)	ไม่ขาด ไม่บาง	และอยู่จุดรับบน	<input type="checkbox"/>	ตา	/	/	/	/	/	/	/	/	/	/	/	/	/	/	/	/	/	/	/	/	/	/	/	/	/	/	/	/		
	17. การตรวจสอบสายพาน	ดูจุดรับบน		<input type="checkbox"/>	ตา	/	/	/	/	/	/	/	/	/	/	/	/	/	/	/	/	/	/	/	/	/	/	/	/	/	/	/	/		
	18. สายพาน	ไม่มีน้ำ ไม่ร้อน		<input type="checkbox"/>	ตา	/	/	/	/	/	/	/	/	/	/	/	/	/	/	/	/	/	/	/	/	/	/	/	/	/	/	/	/		
	19. ความสะอาดของถังและสายพานลำเลียง	มีฝุ่น ไม่สะอาด		<input type="checkbox"/>	ตา	/	/	/	/	/	/	/	/	/	/	/	/	/	/	/	/	/	/	/	/	/	/	/	/	/	/	/	/		
พนักงานควบคุมเครื่องจักร (เซ็นเซอร์)																																			
หัวหน้างานซ่อมบำรุง (เซ็นเซอร์)																																			

มาตรการแก้ไขปรับปรุงเมื่อพนักงานตรวจสอบพบปัญหา

วันที่พบ	รายละเอียด	วิธีการแก้ไข	ผู้รับผิดชอบ
๒๕	มีน้ำมันรั่วซึม	ทำความสะอาดถังน้ำมัน	

วันที่พบ	รายละเอียด	วิธีการแก้ไข	ผู้รับผิดชอบ

เอกสารฉบับนี้เป็นสมบัติของบริษัทฯ หากมีข้อผิดพลาด กรุณาแจ้ง

หากมีข้อผิดพลาด กรุณาแจ้ง

สิ่งผิดปกติ 7 ประการ

1. ขาดน้ำมันหล่อลื่น
2. ขาดน้ำมันหล่อลื่น
3. ขาดน้ำมันหล่อลื่น
4. ขาดน้ำมันหล่อลื่น
5. ขาดน้ำมันหล่อลื่น
6. ขาดน้ำมันหล่อลื่น
7. ขาดน้ำมันหล่อลื่น